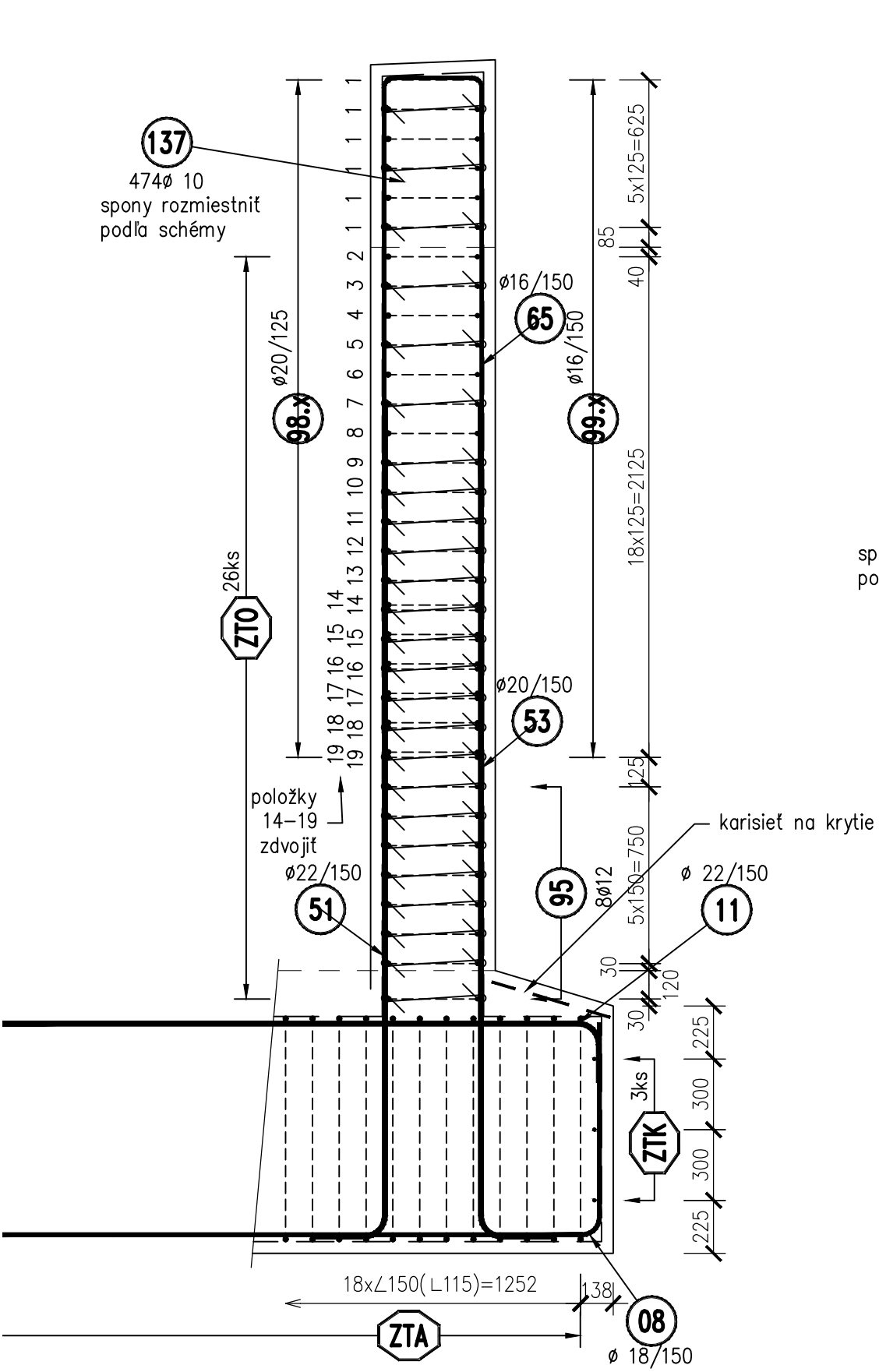
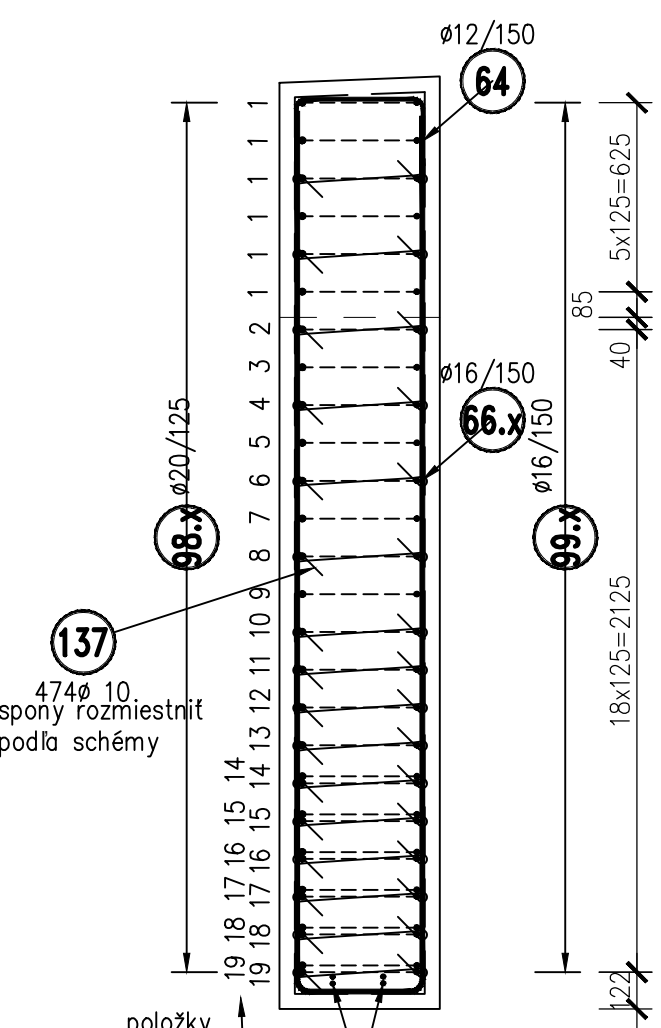


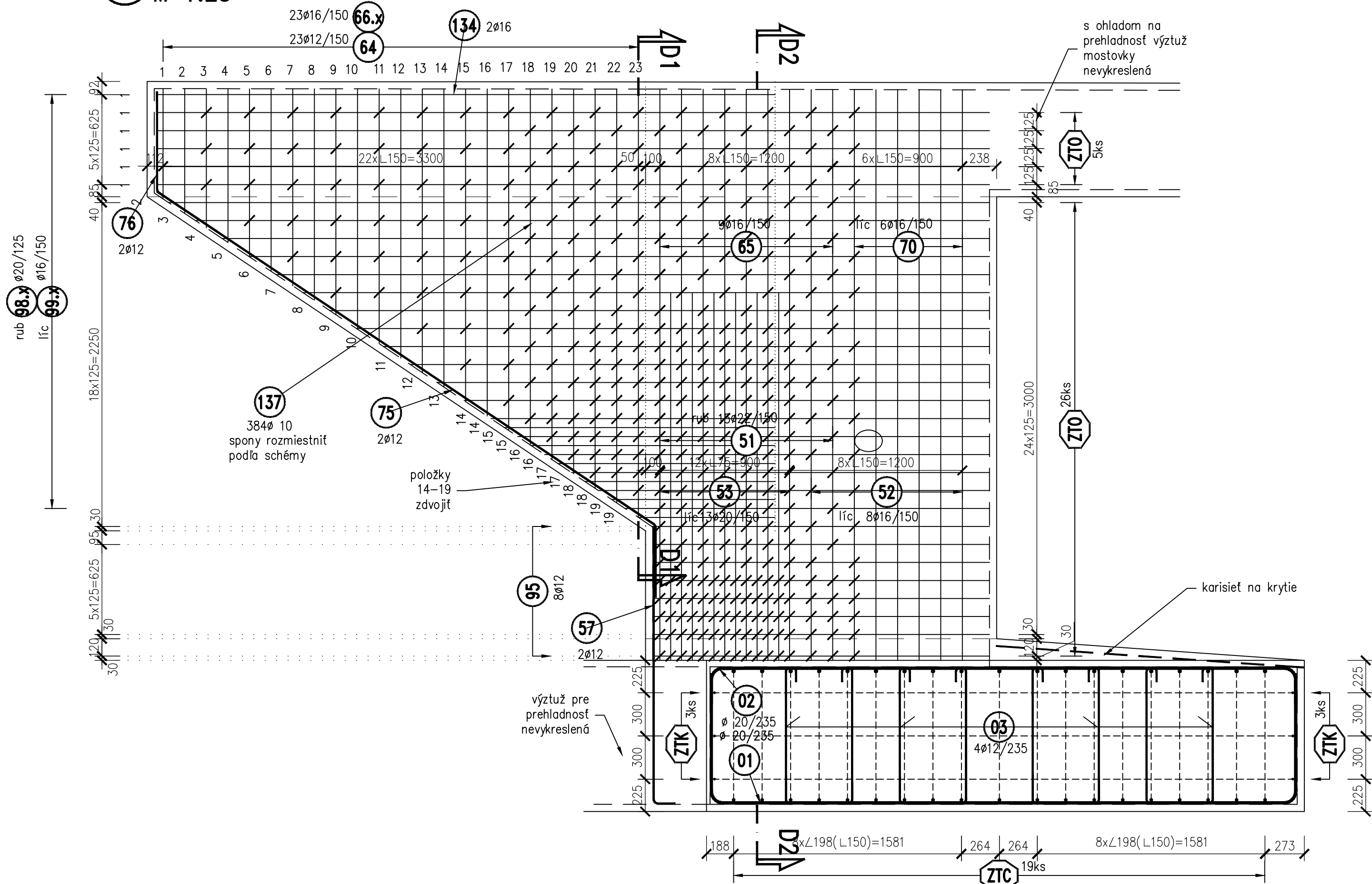
D1-D1 REZ STENOU KRÍDLA
M 1:25



D1-D1 REZ KONZOLOU KRÍDLA
M 1:25



C-C POHLAD NA KRÍDLO 2L
M 1:25



POZNÁMKY:

- šikmý rez A-A odpovedá orientácii výstuže v základoch
- zväranie výstuže v pozdĺžnej pracovnej škáre je povolené. Zhotoviteľ zabezpečí návrh spojovania a realizovanie zvärania bude certifikovaným zväračom s oprávnením na zväranie výstuže. Dĺžka zvaru musí odpovedať únosnosti výstuže. Zvar bude realizovaný ako obojstranný, aby nedošlo ku nerovnomernému namáhaniu spoja. Návrh zvärania vrátane WPS, WPQR bude predložený projektantom na schválenie.
- s ohľadom na zložitú geometriu budú spádové horné plochy základov výstuže na krytie pomocou karisietí typu Ø10/100/100 (12,35kg/m²), stykovanie bude na 2 oká. plocha pre O1 48 m² vr. stykov, o2 42 m² vr. stykov, celkom 90m²*12,35kg/m²=1,12t
- výstuže sú kótované na osu rastru uloženia, rozloženie jednotlivých prútov prispôbiť
- položky umiestnené pod hornou plochou vždy vysadiť na krytie
- raster hornej dosky je popísaný kótami tastru na líci a odsadení, miestne rozmiestnenie výstuže je potrebné urovnať podľa skutočnosti (tiež vid raster výstuže horného rámového rohu)
- v miestach kolízie s prestupmi odvodnenia, výstuž rozostúpiť, v prípade prerušenia doplniť vedľa vrátane výmeny v priečnom smere.

BETÓN:

- C 35/45 – XC4, XD3, XF4, – Cl 0.2 – Dmax 22mm
- Kamenivo podľa STN EN 12620+A1 s dostatočnou mrazuvzdornosťou
- Prevdzušnený betón – minimálny obsah vzduchu 4%
- Minimálny obsah cementu 340kg/m³

VÝSTUŽ:

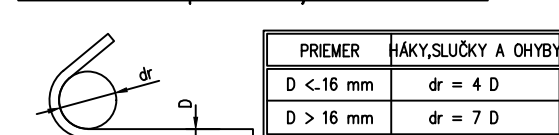
Betonárska výstuž B500B podľa STN EN 1992-1

KRYTIE

nominálne krytie 50 mm

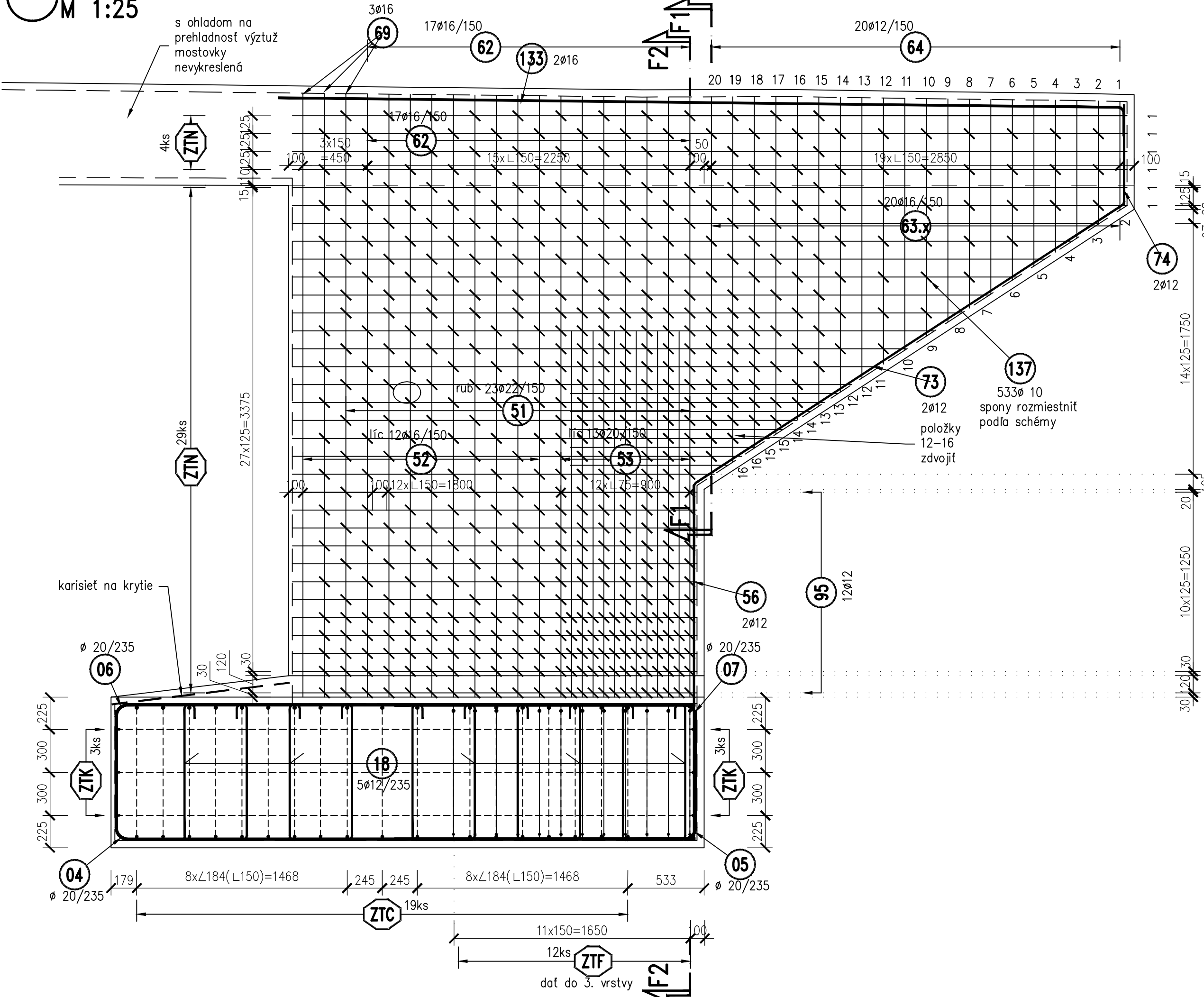
Kóty vo výkrese sú vzťahnuté na os výstuže

Minimálne priemery zakrivenia:

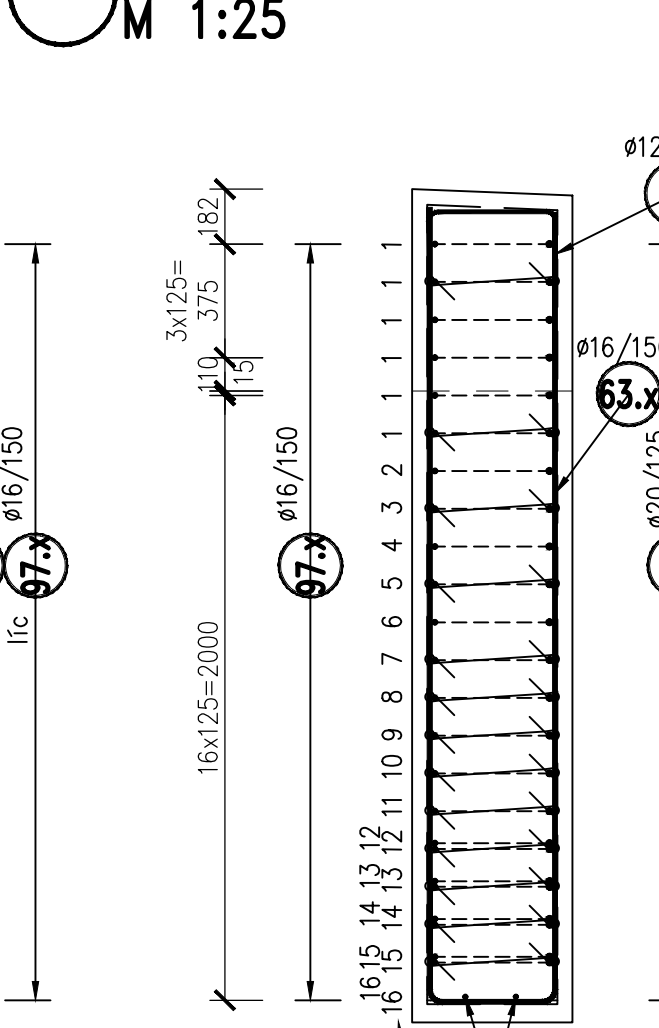


- Dĺžkové rozmery popisujuce výstuž vzťahnuté k osi vložiek
- Číslo v zátvorkách označuje odber

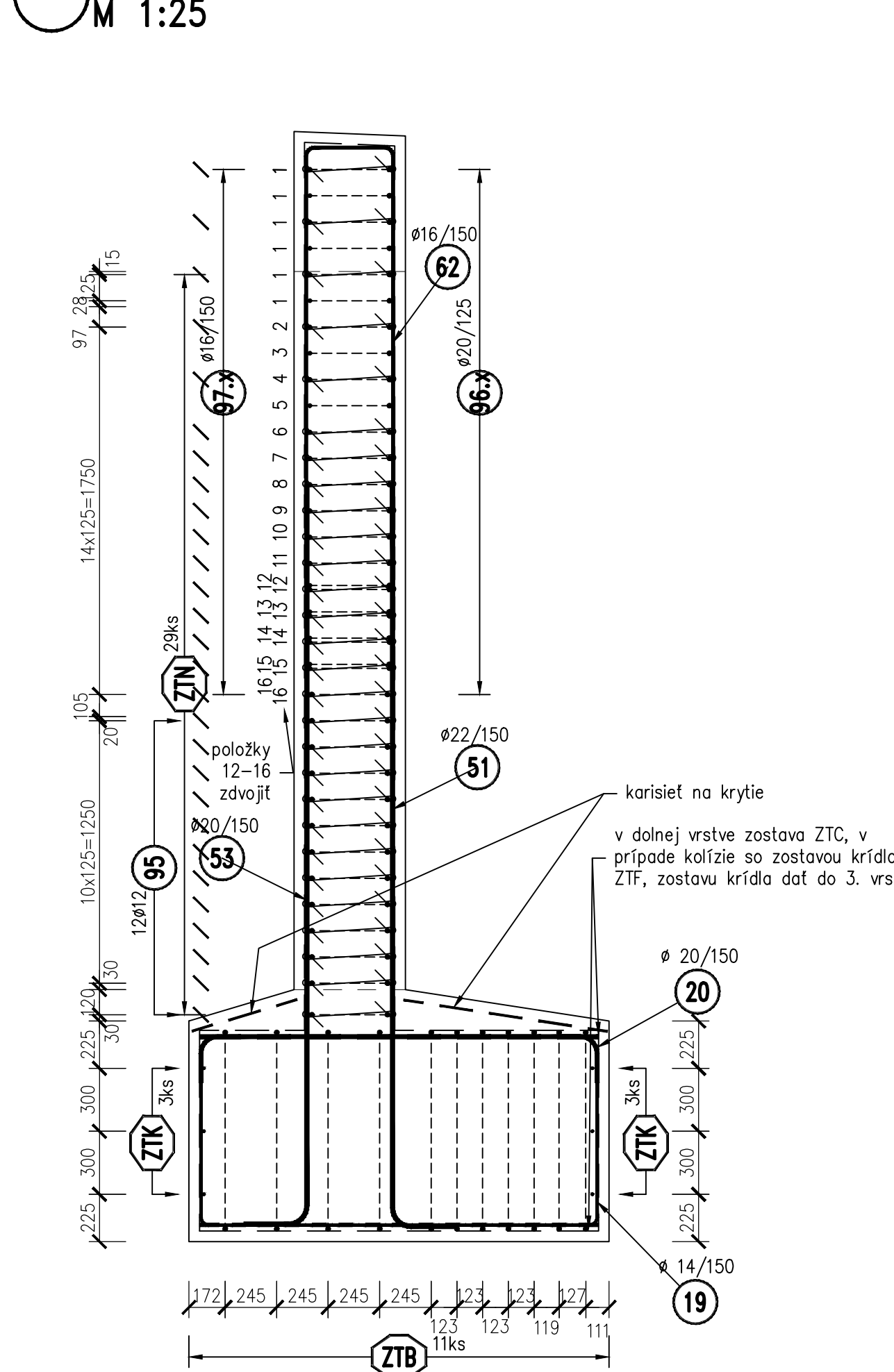
E-E POHLAD NA KRÍDLO 2P
M 1:25



F1-F1 REZ KONZOLOU KRÍDLA
M 1:25



F2-F2 REZ STENOU KRÍDLA
M 1:25



SÚRADNICOVÝ SYSTÉM: S-JTSK v realizácii JTSK
VÝŠKOVÝ SYSTÉM: BALŤ PO VYROVNANÍ

Zodpovedný projektant	Ing. Zuzana Podolcová	REMING CONSULT A.S. Trnavská 27, 831 04 BRATISLAVA
GENERÁLNY PROJEKTANT		
Zákazové číslo:	1915	

Zodpovedný projektant objektu:	Ing. Peter Novák	REMING CONSULT A.S. Trnavská 27, 831 04 BRATISLAVA
Návrhol - vypracoval:	Ing. Peter Novák	
Kontroloval:	Ing. Ľubomír Macura	
Objekt:	Banskobystrický samosprávny kraj	
Investor - stavebník:	Nám. SNP 23 974 01 Banská Bystrica	
Stupeň - úcel:	DSPRS	
Zákazové číslo:	1915	
Datum:	10/2020	
Počet A4:	10x4	
Merka:	1:25	
Číslo SO:	527-035.01	
Príloha:	7.6	